

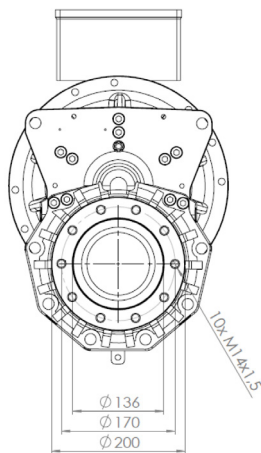
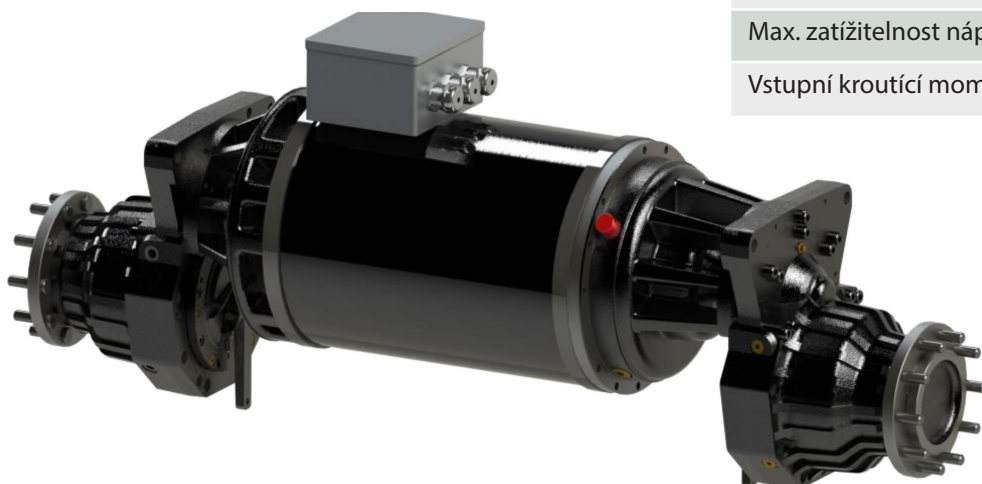
PMS 700-80-01

Diferenciální trakční náprava



Obecná specifikace

Typy trakčních motorů	AC / DC
Max. výkon trakčního motoru	14 - 28 kW
Jmenovité napětí trakčního motoru	80V
Převodový poměr	1:16 / 20/ 24 / 27 / 30
Max. zatížitelnost nápravy	8800 kg
Vstupní krouticí moment	6000 Nm



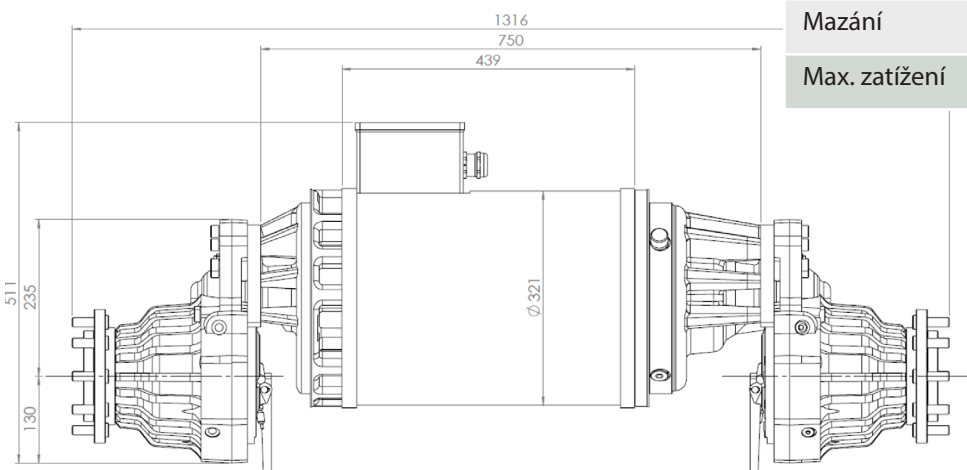
Možnost sestavení s AC motorem - příklad

Trakční jednotka

Trakčních motor	AC
Max. výkon trakčního motoru	20 kW
Jmenovité napětí trakčního motoru	80 V
Rychlost	2000 rpm
Brzdový moment	3000 Nm

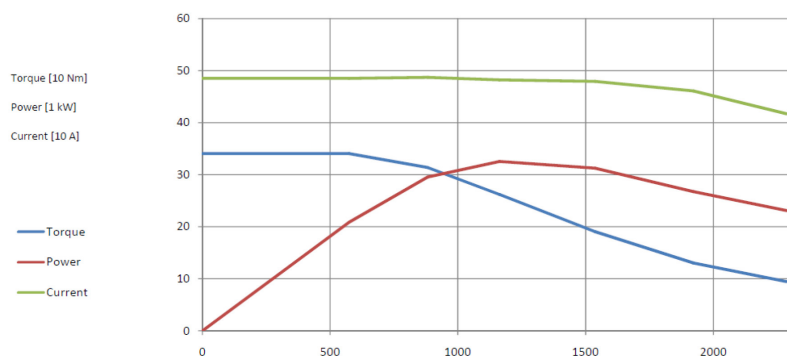
Převodovka

Max. brzdový moment kola	2x3000 Nm
Mazání	SAE 80/W90
Max. zatížení	2x4400 kg

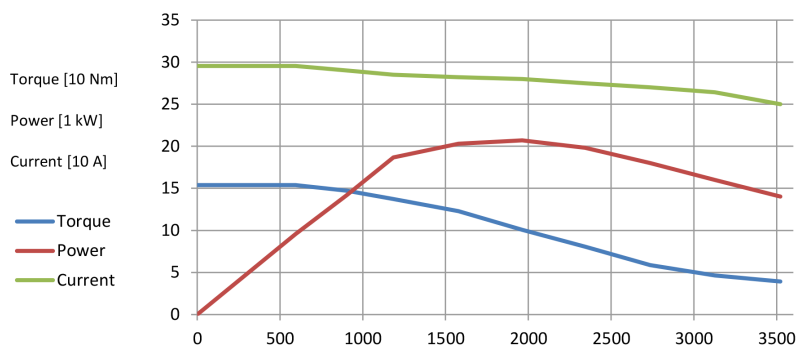




Momentová charakteristika



S2 = 5min



S2 = 60min

